

ONDERNEMINGSPLAN

2017

GEMEENTE KERKRADE



parkstad

wsp

KERKRADE

46.026 INWONERS

1925 UITKERINGSGERECHTIGDEN

963 SW DIENSTVERBANDEN

IN HEEL PARKSTAD
9297 UITKERINGSGERECHTIGDEN
IN HEEL PARKSTAD
3676 SW DIENSTVERBANDEN
WSP PARKSTAD REALISEERT IN 2017
532 BANEN VOOR DE WSW DOELGROEP
270 BANEN VOOR DE
PARTICIPATIEWET DOELGROEP
MET EEN JAARLIJKSE INVESTERING VAN
1.6 MILJOEN EURO
RUIM 4 MILJOEN EURO UITSTROOMWINST
EN 2,7 MILJOEN EURO AAN OMZET WSW
INDRUKWEKKEND RENDEMENT
SOCIAAL-MAATSCHAPPELIJK ÈN ECONOMISCH

OPDRACHT AAN TRANSITIEMANAGER



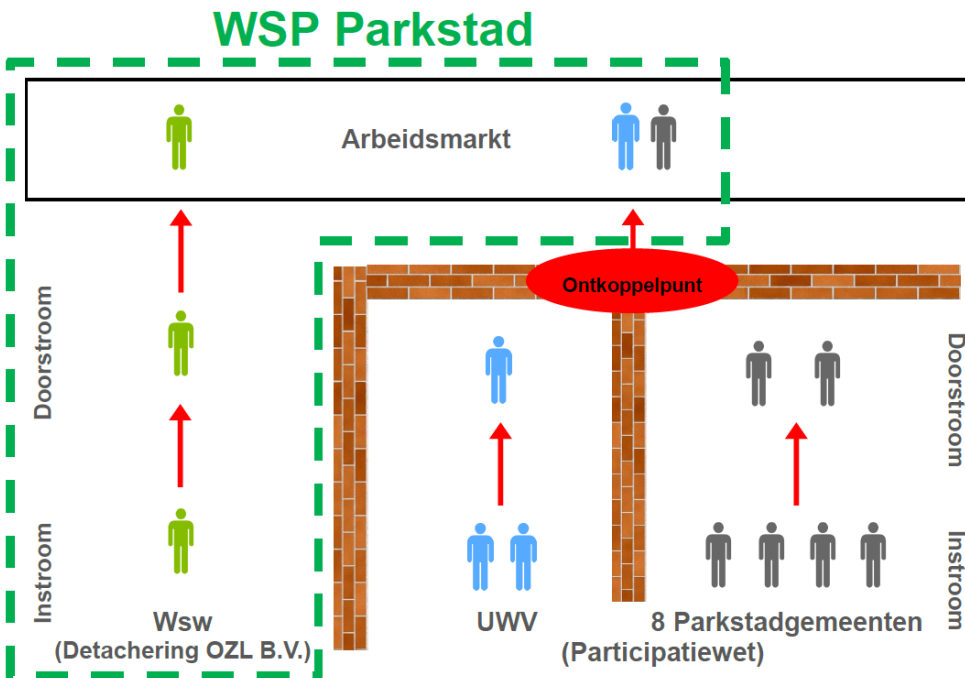
1. **WSP doorontwikkeling.**
Implementatie van de businesscase WSP 2.0 / formele oprichting van WSP Parkstad uiterlijk op 1 januari 2017. Een uitvoeringsorganisatie met twee juridische entiteiten.

Deelopdracht: oprichten van de rechtspersoon WSP Parkstad per 1 januari 2017.

2. **Vormgeven en begeleiden transitieproces integratie Detachering OZL onder WSP Parkstad met als doel de juridische overheveling van de Detachering OZL BV uiterlijk op 1 januari 2018. Hiertoe voor 1 januari 2017 een plan van aanpak / transitieplan op te leveren.**

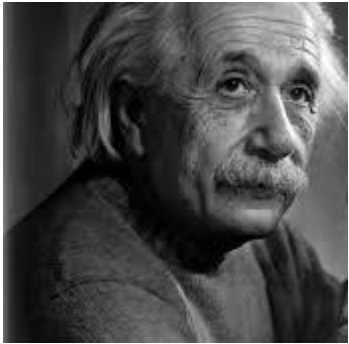
ONDERNEMINGSPLAN WSP PARKSTAD

- WSP Parkstad & Detachering OZL BV
- 1 organisatie, 2 juridische entiteiten
- Het nieuwe denken
- Missie, visie, doelen en strategie
- Doelstellingen
- Governance en personeel
- Producten en diensten
- Marketing & Communicatie en couleur locale
- Begroting



“VERBINDER VAN
BEDRIJFSLEVEN EN
OVERHEID”

HET NIEUWE DENKEN



INSANITY

is doing the same things over and over again and expecting different results!

- Albert Einstein.

- **Grote groep mensen doet niet mee**
- **Participatiegraad verhogen**
- **Traditionele aanpak niet succesvol**
- **Vacatures matchen niet met competenties van de doelgroep**
- **Nieuwe aanpak voor de doelgroep 30-80 % WML**
- **Werkgeversaankpak & IDU**
- **Drivers van werkgevers**
- **Samenwerking SPRINC**
- **Proces van bak naar baan heeft logistiek en methodisch component**

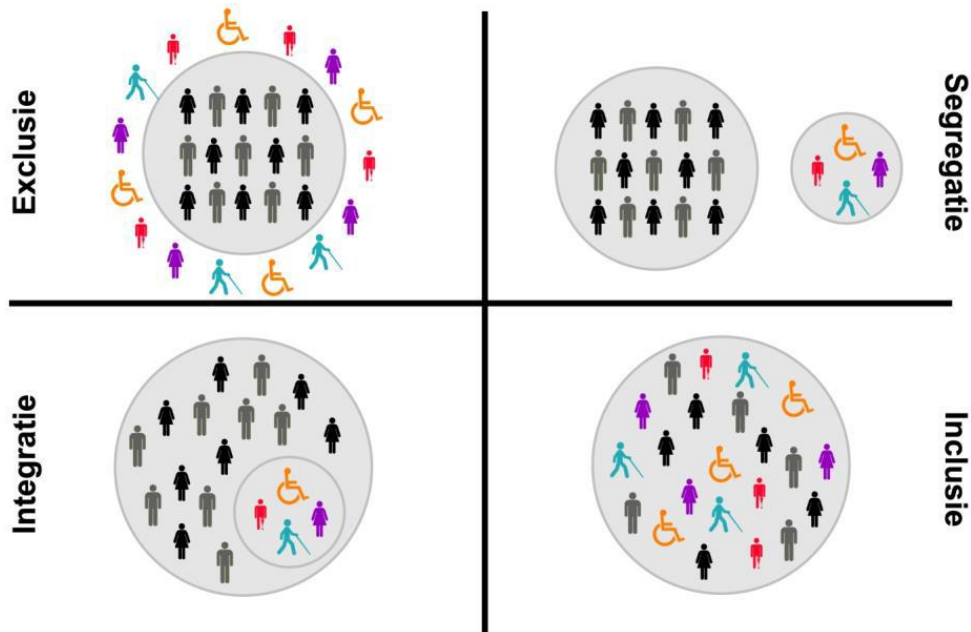


“IEDEREEN MOET
MEEDOEN EN WERKEN
NAAR VERMOGEN”

INCLUSIEVE ORGANISATIES

Kenmerken inclusieve organisaties

- Diversiteit geen probleem maar rijkdom
- Naar vermogen bijdragen in het resultaat
- Duurzaamheid van de relatie is geborgd in de organisatie.



“EXPERTISECENTRUM
NIEUWE DENKEN”

MISSIE, VISIE EN STRATEGIE



MISSIE, VISIE EN STRATEGIE

Missie

“Duurzaam betaald werk is beschikbaar en bereikbaar voor iedereen die mee wil doen en wil werken naar vermogen”.



MISSIE, VISIE EN STRATEGIE



Visie

- De specialist van het nieuwe denken
- Het publieke gezicht naar de arbeidsmarkt
- Doelgroep 30-100 WML
- Maximale uitstroomwinst
- Innovatief en ondernemend
- Couleur locale
- Samenwerken



MISSIE, VISIE EN STRATEGIE



Strategie

- Eenduidige marketing- en communicatiestrategie
- Specifieke werkgeversaankpak
- Detacheringsfaciliteit
- IDU werkproces
- Methodisch werken
- Multidisciplinaire uitstroomteams
- Netwerkstrategie
- Vraaggericht, marktvraag leidend
- Plug & Play aanbod
- Powered by



“DE STRATEGIE BEPAALT HOE
DE DOELSTELLINGEN WORDEN
GEREALISEERD”

DOELEN EN DOELSTELLINGEN

Wsw	Aantal plaatsen	Omzet
Doorstroom van Beschut naar Detachering	192	€ 1.086.000
Vervanging door verlies / reductie bij bestaande klanten Detachering OZL	100	€ 650.000
Vervanging van uitstroom Wsw bij Detachering en Beschut	170	€ 820.000
Vervanging door verlies / reductie bij bestaande klanten Beschut OZL	70	€ 140.000
Totaal Wsw	532	€ 2.696.000

Participatiewet	Aantal plaatsen	Uitstroomwinst
Reductie uitkering Participatie 30-100% in 2017	270	€ 4.050.000

Doelen WSP Parkstad

- Realiseren hogere participatiegraad
- Realiseren lagere maatschappelijke kosten
- Maximaliseren uitstroomwinst
- Realiseren een kanaal naar de arbeidsmarkt



“SAMEN INVULLING GEVEN AAN
DE COULEUR LOCALE”

COULEUR LOCALE



Locale omstandigheden of eisen die een specifieke aanpak vragen op

- Aanpak werkgevers (via WSP)
- IDU proces
- Methode

Wordt vastgelegd in een SLA



“SUCCES IS EEN
GEZAMENLIJKE
VERANTWOORDELIJKHEID”

Kritieke succesfactoren



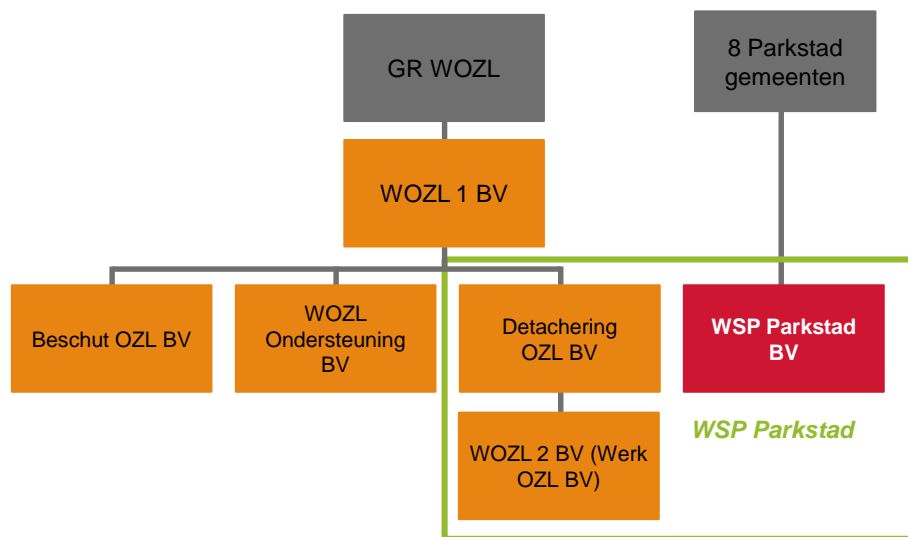
- Commitment en vertrouwen
- Focus en vasthouden aan gekozen “stip op de horizon”
- Kennen van de markt en marktontwikkelingen
- Samenwerken en delen van het succes en leerervaringen
- IDU-proces als leidraad
- Informatievoorziening tussen WSP Parkstad en gemeenten
- Eerst zaaien en dan oogsten

“KEY TO
SUCCESS”



“STRUCTURE
FOLLOWS
STRATEGY”

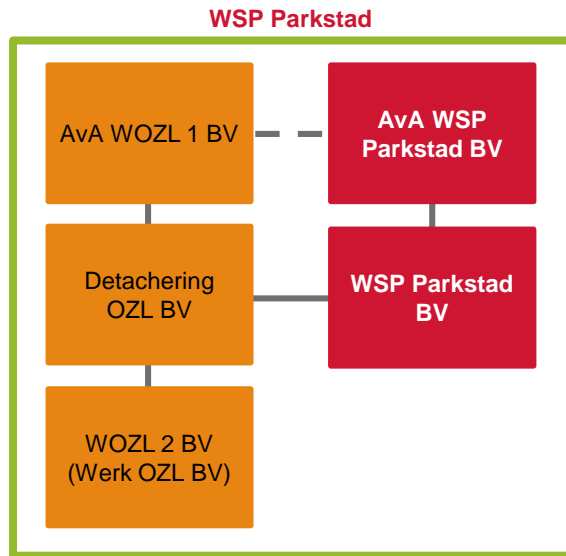
GOVERNANCE EN ORGANISATIE



- Advies Capra
- Voorstel rechtspersoonlijkheid WSP Parkstad
- Tijdelijke oprichting BV voor 2017
- Organisatorische en juridische structuur



GOVERNANCE EN ORGANISATIE



- Advies Capra
- Voorstel rechtspersoonlijkheid WSP Parkstad
- Tijdelijke oprichting BV voor 2017
- Organisatorische en juridische structuur



“MAXIMALISEREN
UITSTROOMWINST”

BEGROTING 2017

Kosten

Totale kosten € 1.599.636,-

Doorbelasting aan
GR WOZL AF € 463.894,-

Subtotaal € 1.135.742,-

Dekking opgenomen
in de begroting Parkstad-
gemeenten 2017 t.b.v.

WSP Parkstad AF € 537.318,-

Nog te financieren € 598.424,-

- Zo volledig mogelijk
- Afstemming met gemeenten is gestart maar nog niet afgerond
- Begroting opgebouwd uit 7 blokken
- 3 categorieën kosten: vaste kosten, flexibele kosten en Plug & Play
- Baten bestaan uit gerealiseerde uitstroomwinst, lagere organisatiekosten en lagere kosten door duurzame plaatsing
- 1^e begrotingswijziging voor 1 april 2017
- De opbrengsten worden gerealiseerd bij de gemeenten (uitstroomwinst) dan wel bij WOZL (omzet).



DOELEN EN DOELSTELLINGEN

Wsw	Aantal plaatsen	Omzet
Doorstroom van Beschut naar Detachering	192	€ 1.086.000
Vervanging door verlies / reductie bij bestaande klanten Detachering OZL	100	€ 650.000
Vervanging van uitstroom Wsw bij Detachering en Beschut	170	€ 820.000
Vervanging door verlies / reductie bij bestaande klanten Beschut OZL	70	€ 140.000
Totaal Wsw	532	€ 2.696.000

Participatiewet	Aantal plaatsen	Uitstroomwinst
Participatie 30-100% in 2017	270	€ 4.050.000

Doelen WSP Parkstad

- Realiseren hogere participatiegraad
- Realiseren lagere maatschappelijke kosten
- Maximaliseren uitstroomwinst
- Realiseren een kanaal naar de arbeidsmarkt



“KRACHTENBUNDELING
WSP PARKSTAD & WOZL”

BELANGRIJKSTE BESLISPUNTEN

- 1 Ondernemingsplan WSP Parkstad en begroting 2017 vaststellen
- 2 Werkgeversdienstverlening voor Parkstad
- 3 (tijdelijke) BV oprichten
- 4 De BV wordt genoemd WSP Parkstad BV
- 5 8 deelnemende gemeenten
- 6 Besluitvorming op meerderheid van stemmen
- 7 Vaste kosten op basis van uitkeringsgerechtigenden/Wsw'ers
- 8 Toezicht door AvA van WSP Parkstad
- 9 Voor governance aansluiting zoeken bij WOZL 1 BV
- 10 Bestuur tot 31.12.2017 door transitie manager
- 11 Nader onderzoek naar definitieve rechtsvorm
- 12 Aansturing accountmanagers WSP via transitie manager



